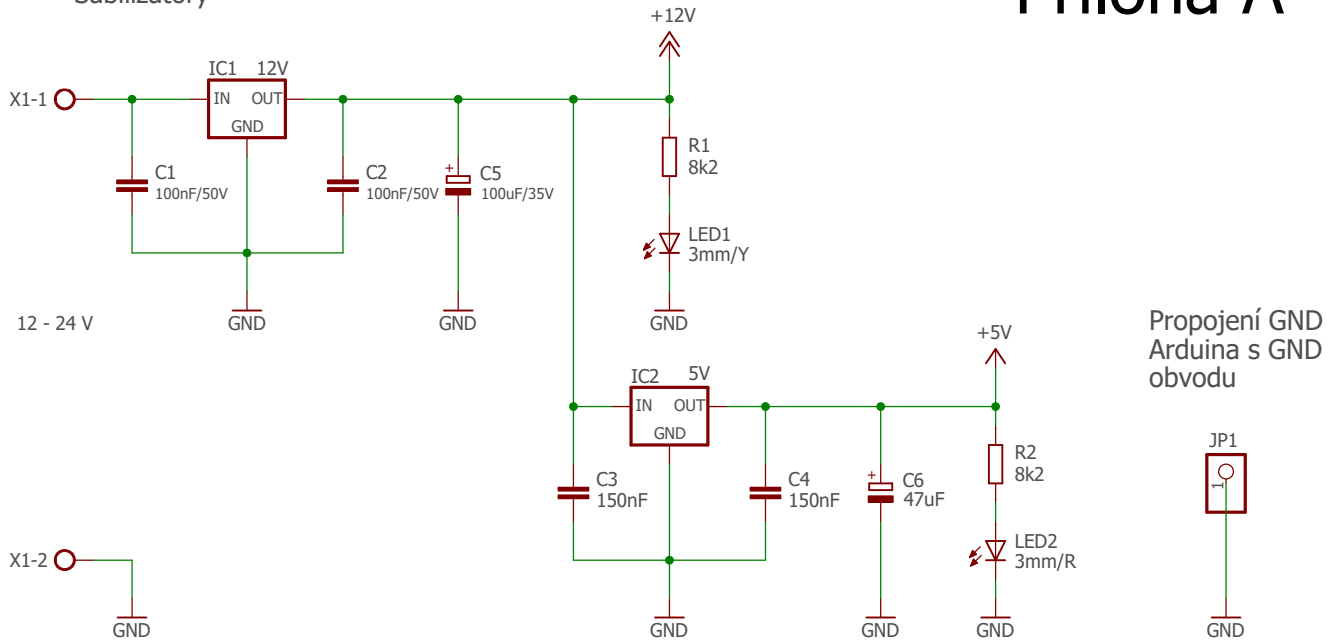


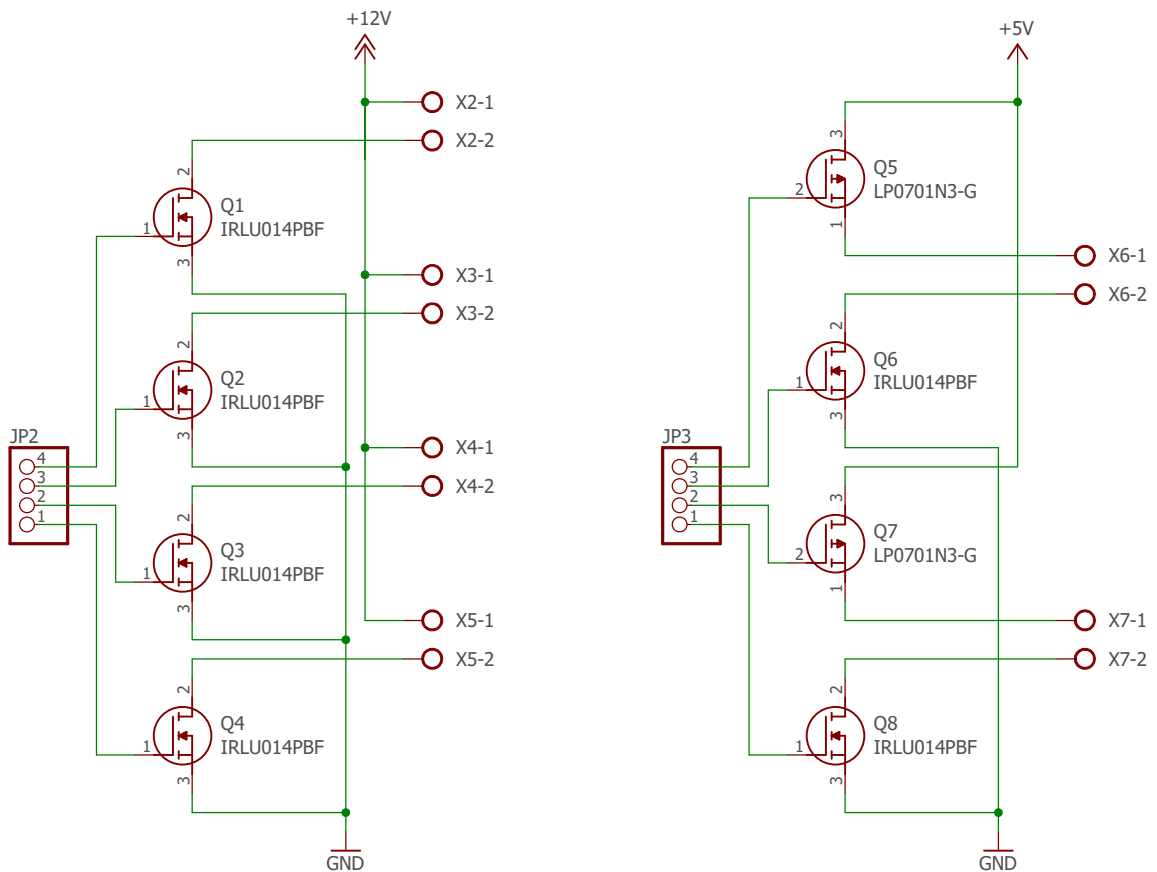
Příloha A

Sabilizátory



Řízení kolejí - jednosměrné

Řízení kolejí - obousměrné



Název:

Obvody pro řízení vlaků

Soubor: Train_control

Revize:

Číslo výkresu: COP/ET4/25-26/01/111

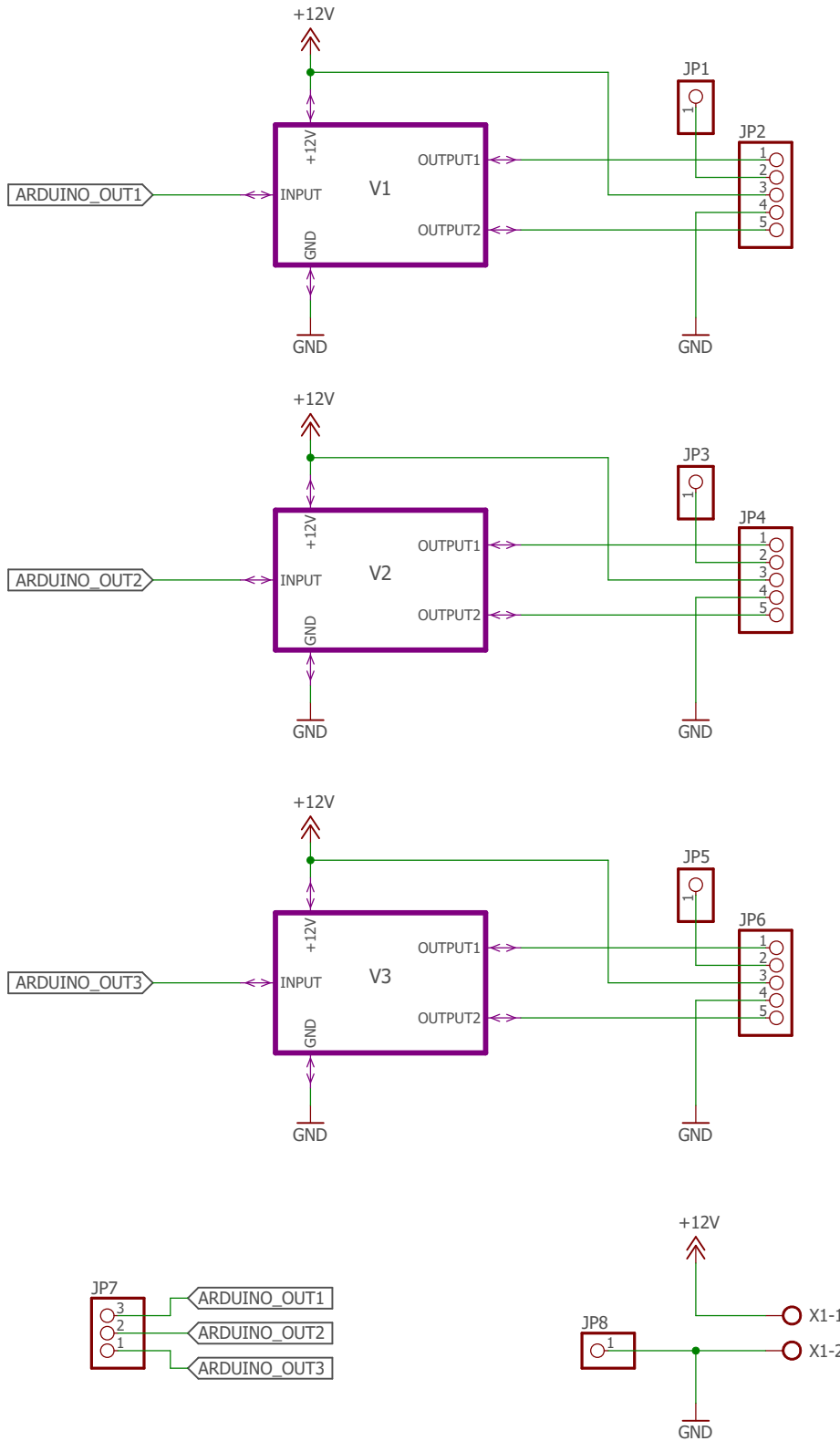
Kreslil:

Jakub Bučinský

Datum: 07.05.2026 8:37

List: 1/1

Příloha B



Název:

Obvody pro řízení výhybek 1/2

Soubor: Track_switch_control

Revize:

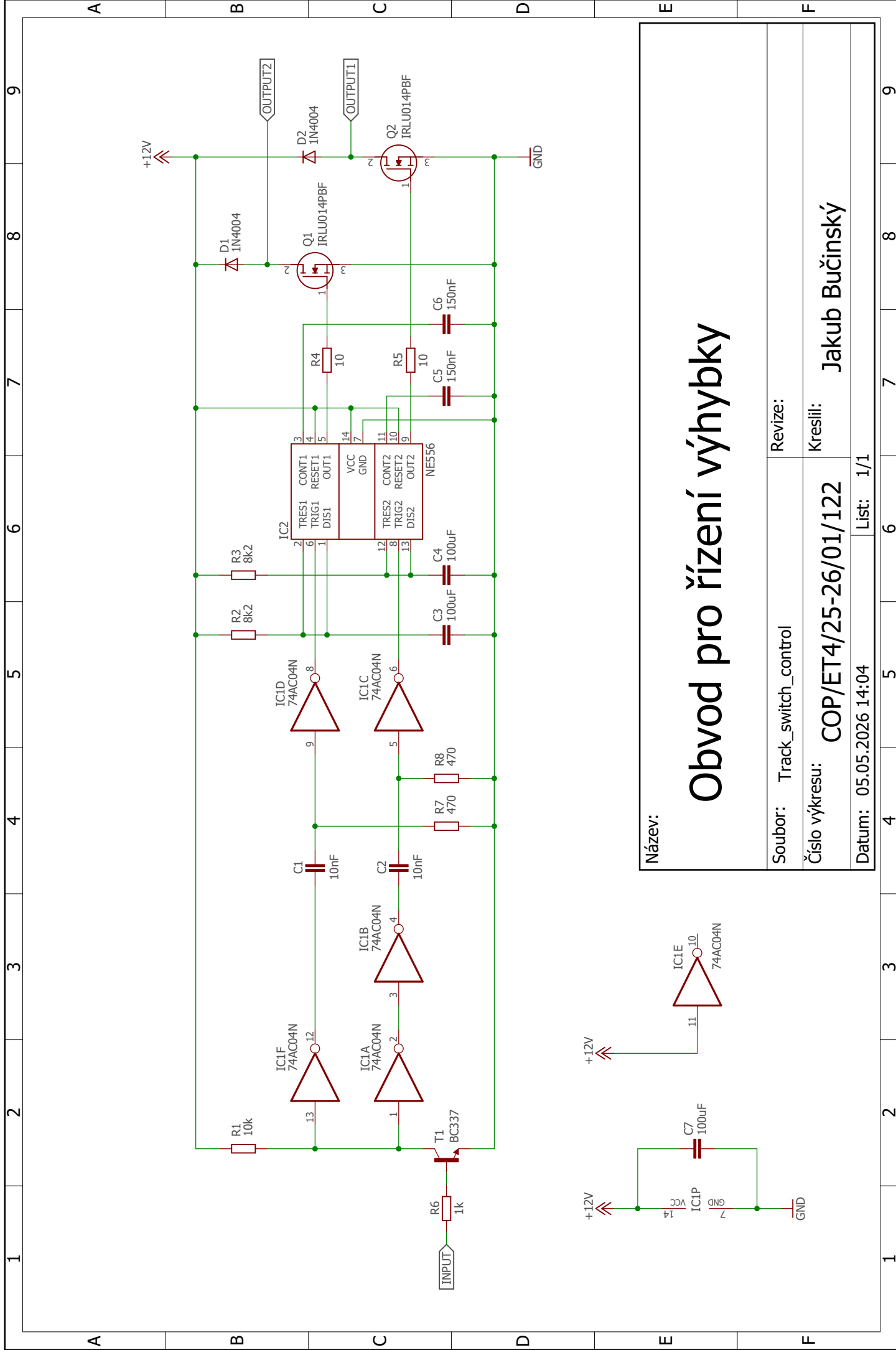
Číslo výkresu: COP/ET4/25-26/01/121

Kreslil:

Jakub Bučinský

Datum: 05.05.2026 14:04

List: 1/1



Název:

Obvod pro řízení výhybky

Soubor: Track_switch_control

Revize:

Číslo výkresu:

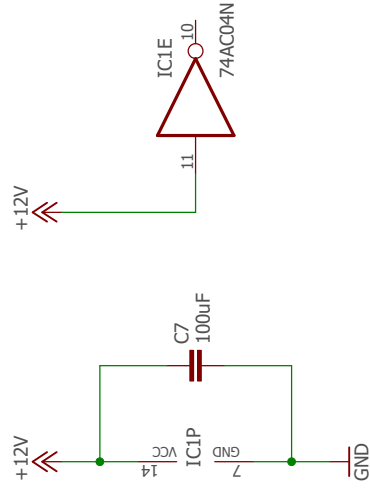
COP/ET4/25-26/01/122

Kreslil:

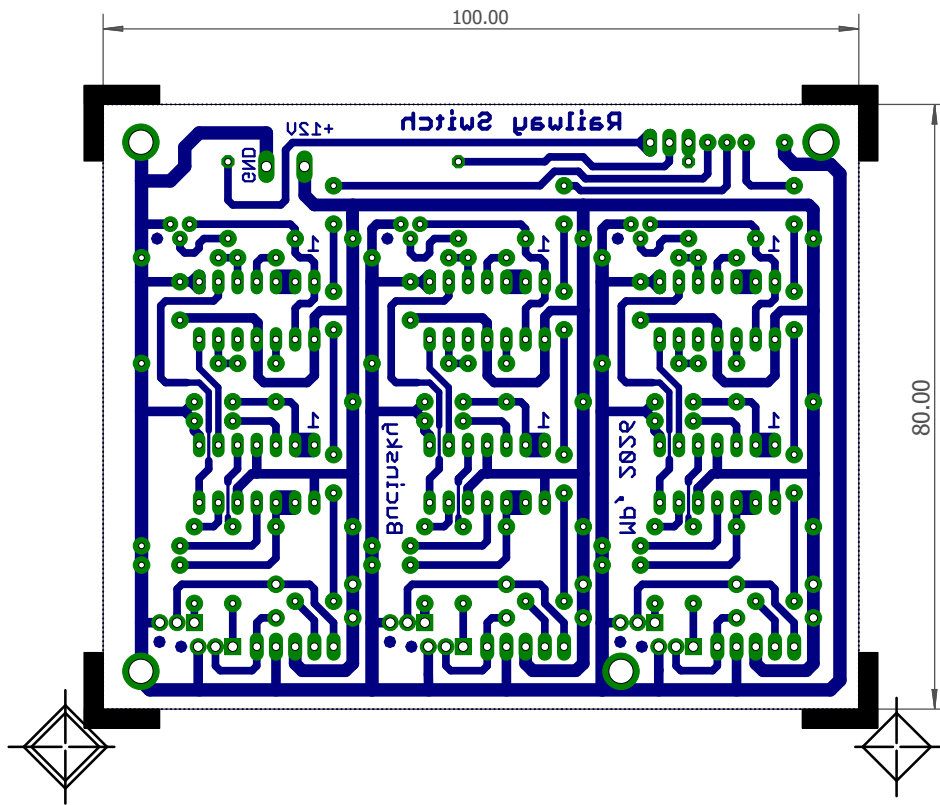
Jakub Bučinský

Datum: 05.05.2026 14:04

List: 1/1



Příloha C



Pohled ze strany součástek.

Název:

Obvody pro řízení výhybek 1/2

Vodivý obrazec

Měřítko

1:1

Soubor: Track_switch_control_02

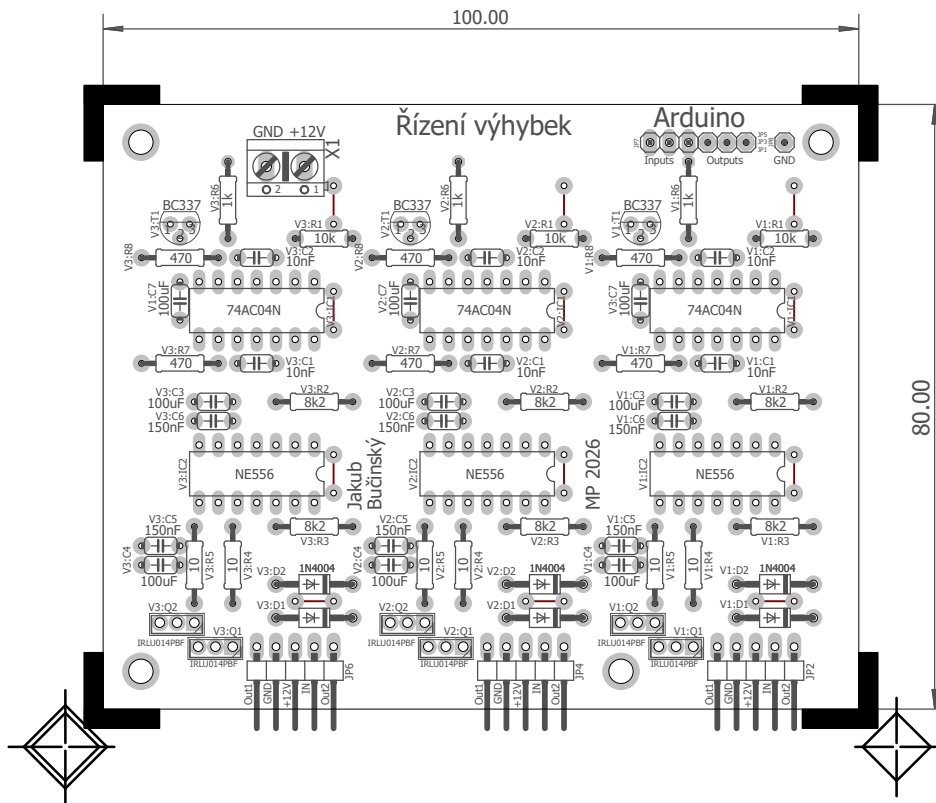
Revize:

Číslo výkresu: COP/ET4/25-26/01/221

Kreslil: Jakub Bučinský

Datum: 05.05.2026 14:08

List:



Pohled ze strany součástek.

Název:

Obvody pro řízení výhybek 1/2 Osazovací výkres

Měřítko

1:1

Soubor: Track_switch_control_03

Revize:

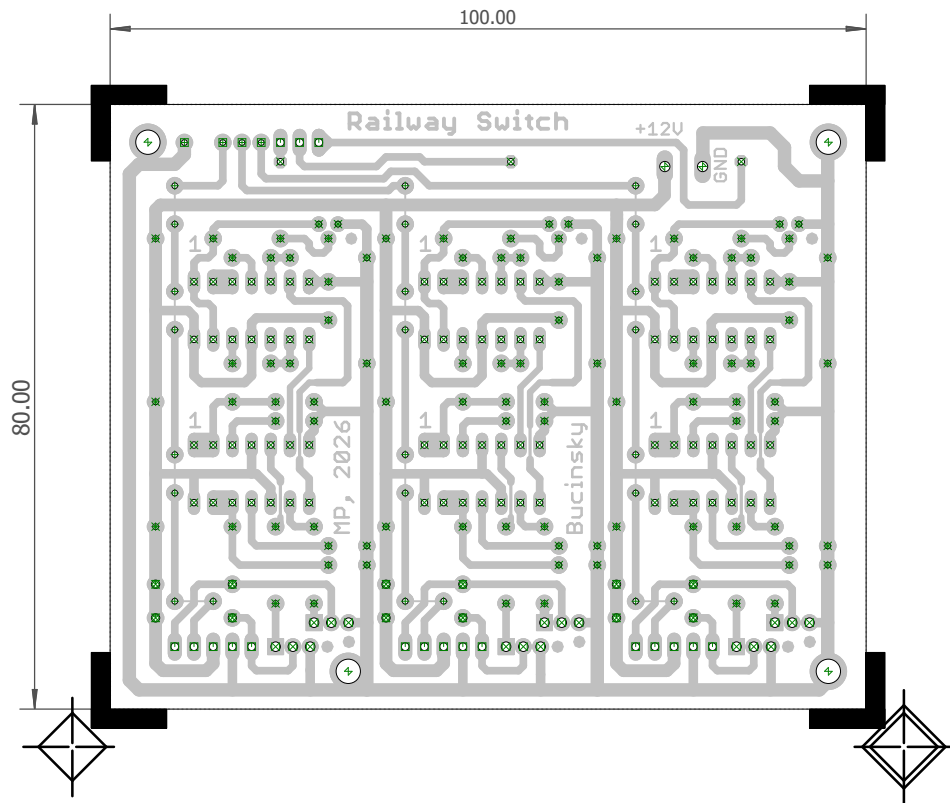
Číslo výkresu: COP/ET4/25-26/01/321

Kreslil: Jakub Bučinský

Datum: 05.05.2026 14:10

List:

Příloha E



LAYER-STACK
01-16

Sym	Nº	Mils	MM	Qty	Plated
+	1	31	0.80	124	YES
x	2	32	0.81	183	YES
□	3	40	1.02	22	YES
◇	4	43	1.10	12	YES
⊗	5	44	1.12	12	YES
⊗	6	50	1.28	18	YES
+	7	52	1.32	2	YES
+	8	126	3.20	4	YES

Pohled ze strany spojů.

Název:

Obvody pro řízení výhybek 1/2

Vrtací předpis

Měřítko

1:1

Soubor: Track_switch_control_04

Revize:

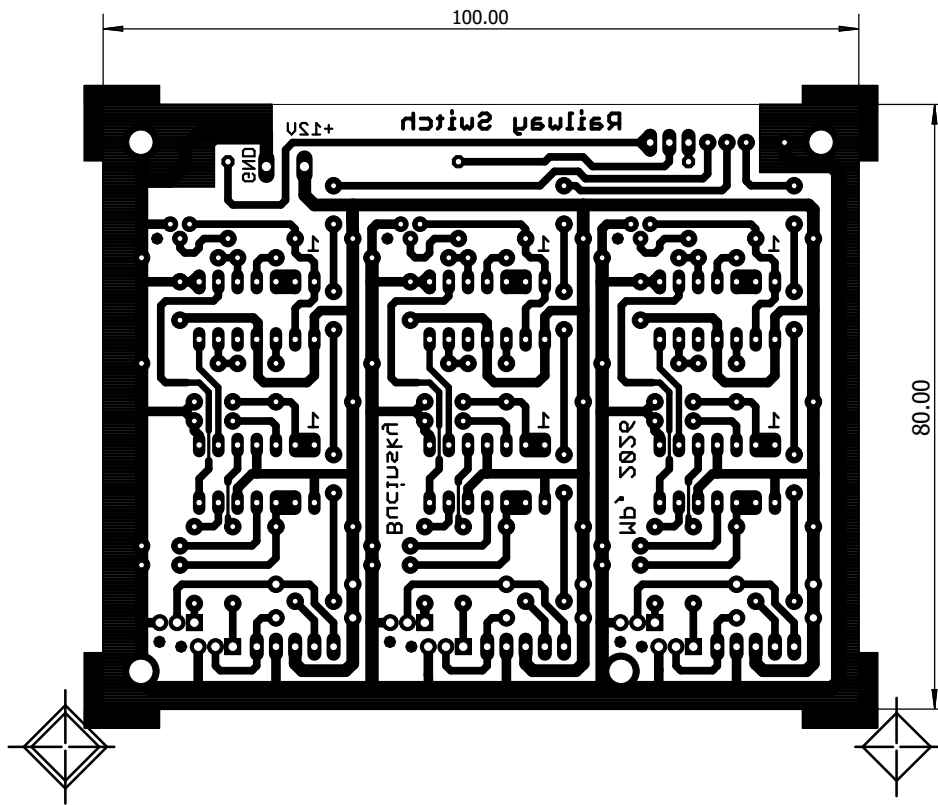
Číslo výkresu: COP/ET4/25-26/01/421

Kreslil: **Jakub Bučinský**

Datum: 05.05.2026 14:14

List:

Příloha F



Pohled ze strany součástek.

Název:

Obvody pro řízení výhybek 1/2
Předloha pro osvětlení

Měřítko

1:1

Soubor: Track_switch_control_05

Revize:

Číslo výkresu: COP/ET4/25-26/01/521

Kreslil: **Jakub Bučinský**

Datum: 05.05.2026 14:15

List: